

紙検出用スイッチ SSS-19 シリーズ

■特長

- 独自の摺動接点方式による高信頼性。
- 軽動作力。
- 耐環境性に優れた金接点タイプもあり。
- アクチュエータ形状は豊富なバリエーション。
- 適合コネクタ：日本モレックス SD-52484-0210



■用途

- FAX、プリンタ等の紙検出

■製品一覧

No	製品番号	回路数	接点数	接点材質	取り付け方法	接続方法
1	SSS-19-2AU	1	1	金	スナップイン	コネクタ接続
2	SSS-19-3			銀		

■主な仕様

項目	仕様
定格(抵抗負荷)	1mA 5V DC
動作寿命	100,000 回
接触抵抗(初期/寿命後)	1Ωmax./ 10Ωmax.

■外形図

単位：mm

No	形状
1	<p>SSS-19-2AU</p>

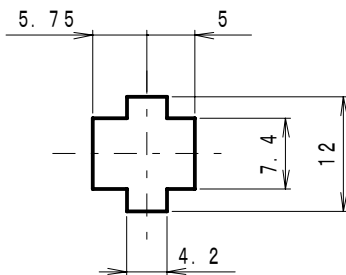
■外形図

単位 : mm

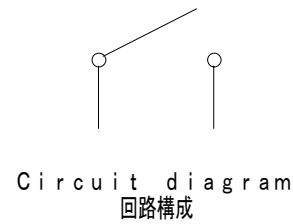
No	形状
2	<p>SSS-19-3</p> <p>Dimensions and positions shown in the drawing:</p> <ul style="list-style-type: none"> Top view dimensions: 5.25, 4.5, 3.2, 4.7, 1.5, 6, 1.5, 3.2, 4.7 Side view dimensions: 7, 11.65, 16.5, 25.1 (全移動位置), 4.5, 49.6 (ON開始位置), 51.3 (ON starting position) Front view dimensions: 10.4, 1.4, 3.2, 0.2, 6.7, 2, 1, 1, 0.8, 12, 14, 5

■基板取付穴参考図及び回路構成

●基板取付穴参考図



●回路構成



■注記

1. 製品改良などにより外観および記載事項の一部を予告なく変更する場合があります
2. 当カタログは概略仕様です。ご使用に当たっては正式納入仕様書の取り交わしをお願い致します。
3. 製品の用途にかかわらず、高い安全性を必要とする機器にご使用の際は、セットメーカー様において、保護回路や冗長回路を設けて機器の安全を図るとともに、安全性の確認をお願い致します。
4. 前記製品一覧以外のノブ形状にも対応致します、個別にお問い合わせ願います。
5. 本スイッチは、洗浄タイプではありませんので洗浄は行わないでください。